

Natürlich...

das ist unsere Prämisse!

Seit mehr als 15 Jahren züchten wir auf dem Growe-Hof in Dülmen-Merfeld Charolais-Rinder unter den strengen Kriterien einer artgerechten und natürlichen Aufzucht.

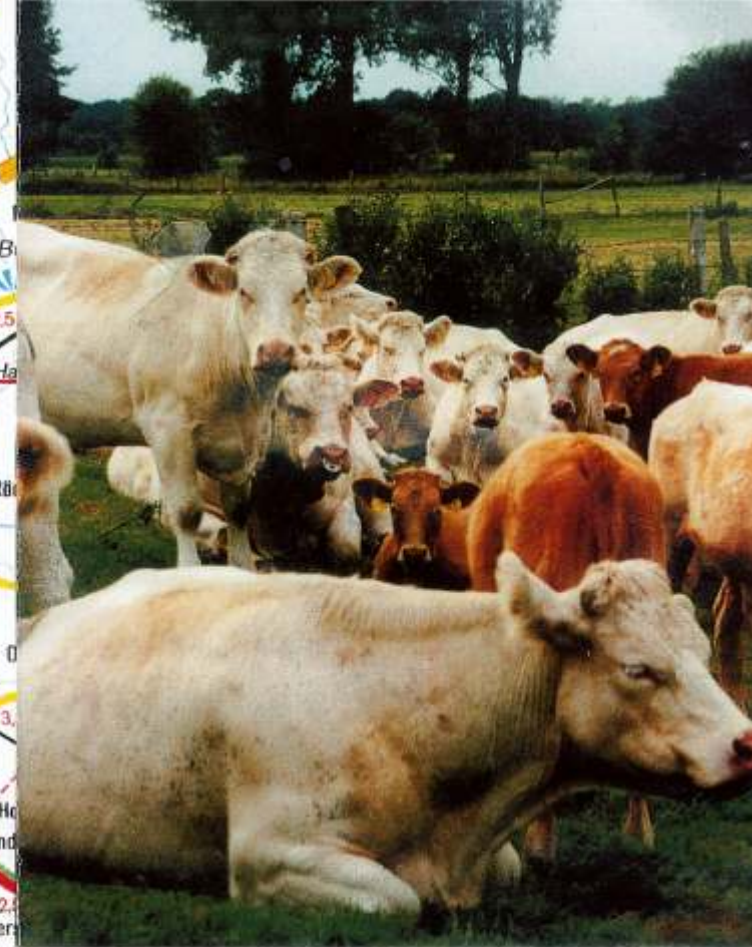
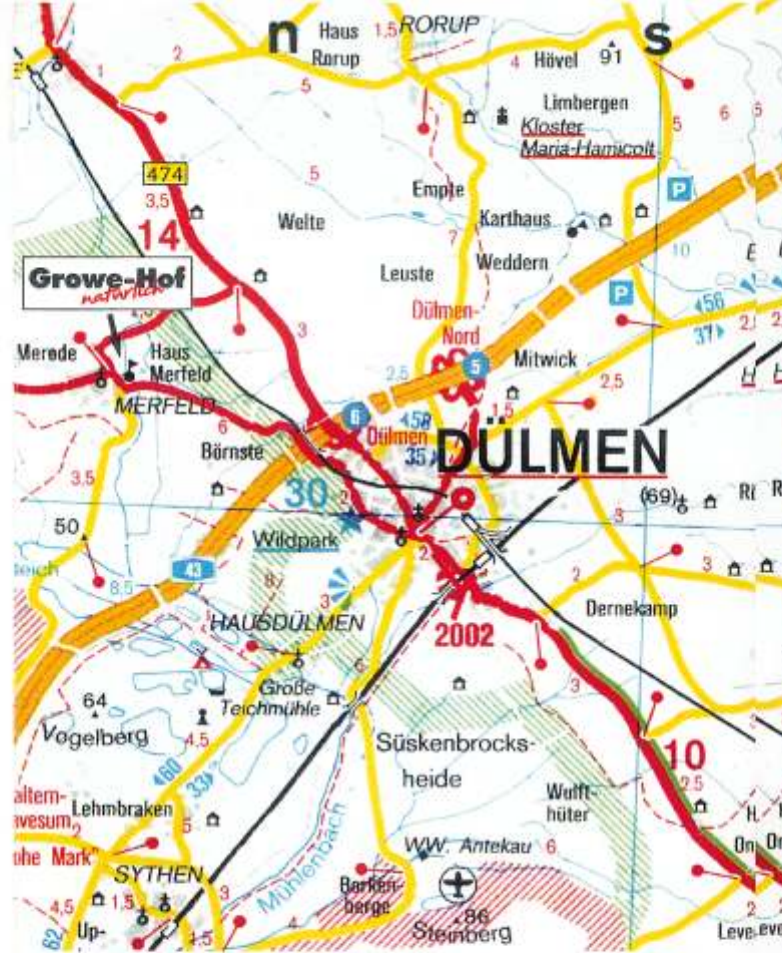
Kühe, Kälber und Bullen auf Weiden und Wiesen des Münsterlandes. In freier Natur vom Frühjahr bis in den späten Herbst. Das Ergebnis - gesunde Tiere mit einem Gewicht von ca. 500 kg.

Im Alter von 17-24 Monaten sind unsere Tiere schlachtreif und werden in einem kurzen, stressfreien und schonenden Transport zur Versand-schlachtereier Laerbusch in Dülmen gebracht.



Für Sie heißt das -Rindfleisch direkt vom Bauernhof - in erstklassiger Qualität.

Das schmeckt man!



Sie finden uns

an der Lavesumer Straße zwischen Dülmen-Merfeld und Haltem-Lavesum. Am Transformatorenhaus rechts, erster Weg links, zweiter Weg rechts.

Wenn Sie noch Fragen haben,

dann sprechen Sie mit uns und überzeugen Sie sich von der Qualität unserer Produkte. Sie erreichen uns nach vorheriger telefonischer Vereinbarung.

**Gesunde Ernährung
direkt vom Bauernhof**

Growe-Hof

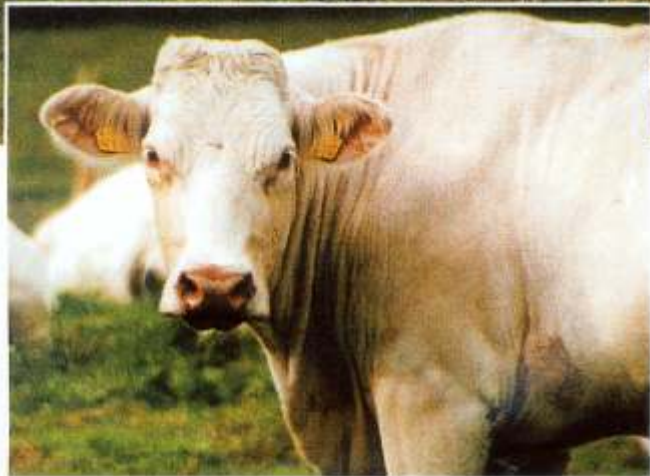
natürlich

Familie Growe

Bauernschaft 162 · 48249 Dülmen-Merfeld · Tel. 0 25 94/39 76

Growe-Hof

natürlich



Das Produkt

Charolais-Qualitätsrindfleisch aus Mutterkuh-Haltung

Die Herkunft

Eigene Aufzucht in artgerechter Tierhaltung.

Die Qualitätssicherung

- alle Kälber aus eigener Nachzucht
- kontrollierte Fütterung mit hofeigenem Getreide, Mais und Gras
- Verzicht auf Leistungsförderer

Die Ökologie

- Verwendung von heimischen Futtermitteln
- geringe Transportwege durch eigene regionale Vermarktung
- schonender Transport vor der Schlachtung

Die Qualität

- wertvolles Qualitätsfleisch
- zartes Fleisch von natürlichem Geschmack
- sehr gut geeignet zum Grillen, Kochen und Braten

In der Saison

- Hähnchen • Enten • Gänse
- Puten (ganz oder zerlegt)
- Schweinefleisch
- Wurstwaren • Braten

Der Schlachtbetrieb

Versandschlachtere
 Heinrich Laerbusch
 Dernekamp 84 · 48249 Dülmen
 Telefon 0 25 94/59 93
 Schlachtbetriebsnummer:
 05 55 80 16 00 08